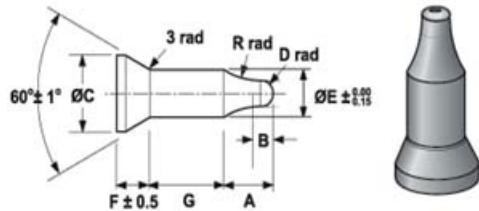
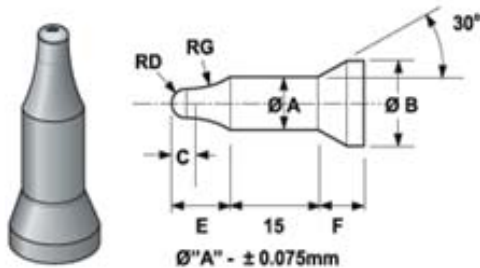


# STANDARD-ZENTRIERSTIFTE

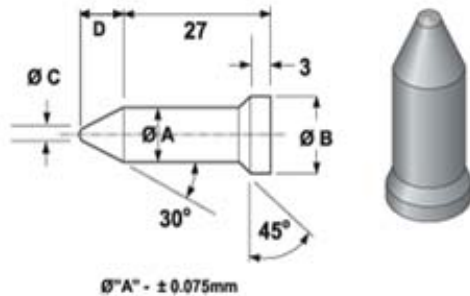


Teile-Nr.	Mutterngröße	A	B	C	D	E	F	G	R
50060	M5	6	2	12	1	6	7,5	15	15
60070	M6	7			2	7	9,5		15
60078					2	7,8	9,5		15
60088		10	3		2	8,8	8		15
80090	M8	10	5	14	2,5	9	7,5		12,5
100110	M10	12	4	16	2,5	11	8		12,5
120130	M12	13	4	18	2,5	13	8		12,5



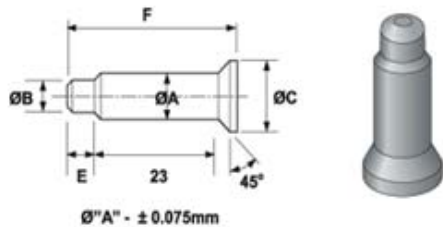
Teile-Nr.	Mutterngröße	Ø Bohrung	A	B	C	D	E	F	G
1 D	M5	6	5,85	12	2	1	6	7,5	15
2 D	M6	7	6,85			2	7	8	
2 D 7,2	M8 /kleiner	7,4	7,2						
3 D	M6	7,5	7,35						
4 D	M6	8	7,85						
5 D	M8	9	8,85		3		9		
6 D	M8	9,5	9,35	14	4	2,5	9		12,5
7 D	M8	10	9,85	16	4	2,5	10		12,5
815 D	M6	8,15	8,15	12	2	2	7		15
9 D	M10	11	10,85	16	4	2,5	11		12,5
10 D	M10	11,5	11,35	16	4	2,5	11		
1015 D	M8	10,25	10,15	16	4	2,5	10		
11 D	M10	12	11,85	16	4	2,5	11		
12 D	M12	13	12,85	16	4	2,5	12		
1215 D	M10	12,25	12,15	16	4	2,5	11		
13 D	M6	8,2	8	12	2	2	7		15

# STANDARD-ZENTRIERSTIFTE

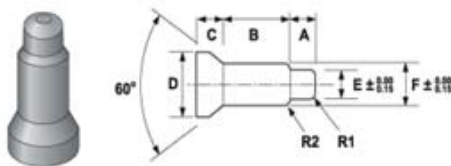


Teile-Nr.	Muttergröße	Ø Bohrung	A	B	C	D
1	M4, M5, M6	6	5,85	10	1,5	4,3
2	M6	7	6,85	10	1,5	5,2
3		7,5	7,35	12	2	5,4
4		8	7,85	12	2	5,8
5	M8	9	8,85	14	3	6,2
6		9,5	9,35		3	6,6
7		10	9,85		3	7
8		10,5	10,35		3	7,5
9	M10	11	10,85	16	3,5	7,7
10		11,5	11,35		3,5	8,1
11	M10, 7/16 UNF	12	11,85		3,5	8,5
12	M12, 7/16 UNF	13	12,85		4,5	8,9
13	M10	12,5	12,35		3,5	8,9
14	M14	15	14,86	18	5	10,4
15	M12	14	13,85	16	4	10
16	7/16 UNF	14,5	14,35		4,5	10,2
17	7/16 UNF	13,5	13,35		4,5	9,3
18	M14	15,2	15,15	17	5	10,6
24	M6	8,25	8,1	12	2	6
25	M6	8,4	8,15	12	2	6,1
26	M12/kleiner	13,2	13,05	16	4,5	9,1
27	M8	8,7	8,55	12	2	6,4
28		10,65	10,5	14	3	7,6
29		8,15	8,05	12	2	6
30		6,6	6,4	10	1,5	4,8

# STANDARD-ZENTRIERSTIFTE



Teile-Nr.	Mutterngröße	Ø Bohrung	A	B	C	E	F
1C	M5	6	5,85	4,1	10	2,5	30,5
4C	M6	8	7,85	4,9	12	4	31,5
7C	M8	10	9,85	6,6	16	5	32,5
11C	M10	12	11,85	8,4	16	5	33,5
14C	M14	15	14,85	12,4	17	9	34,5
15C	M12	14	13,85	10,5	16	8	
16C	M14	14,6	14,35	12,4	16,5		
20C	M12F	12,7	12,5	10,5	16		
21C		13,2	13,05	10,65	16		
22C	Hülse	9,2	9,1	8,45	14	6	33,5
23C	M10	11,2	11,05	8,4	16	6	33,5
24C	M6	8,25	9,1	4,9	12	4	31,5
25C	M6	8,4	8,25	4,9	12	4	31,5
716TL1215	7/16TL	12,25	12,15	10,35	16	6	33,5
716TL1225	7/16TL	12,4	12,25	10,35	16	6	33,5



Teile-Nr.	Mutterngröße	A	B	C	D	E	F	R1	R2
50070	M6	4	16	7	12	5	7	2,5	1,5
50088	M6	4	16		12	5	8,8	2,5	1,5
66110	M8	7	15		16	6,6	11	3,3	MIN
84110	M10	5	16			8,4	11	2	1,5
84144		5	16			8,4	14,35		1,5
85121		7	14,4	7		8,5	12,1		1,5
95130	7/16	10	16	9	18	9,5	13		1,5
105130	M12	10	18	9	18	10,5	13		1,5
105140	M12	10	18	9	18	10,5	14		1,5